

Ouverture des inscriptions des médias à l'édition 2019 de la Semaine de la presse et des médias dans l'École®

Dans un monde complexe où l'information est surabondante, instantanée et en flux continu, comment aider les jeunes à se repérer ?

La Semaine de la presse et des médias dans l'École® (SPME), événement pédagogique phare dédié à l'éducation aux médias et à l'information, organisé par le CLEMI permet chaque année à 3 800 000 élèves d'accéder à l'univers des médias, à la lecture de la presse et de développer une attitude citoyenne et réfléchie vis-à-vis de l'information.

C'est avec l'ensemble des acteurs de cette réussite, enseignants, partenaires médias et institutionnels, que les équipes du CLEMI envisagent de donner à cette édition 2019 une envergure inédite au niveau national et international.

Médias, mobilisez-vous à nos côtés pour cet enjeu citoyen pour tous !

Face à l'enjeu citoyen que représente l'éducation aux médias et à l'information, votre engagement est plus que jamais essentiel face à la demande croissante des établissements scolaires.

Devenez partenaire de la SPME pour donner aux élèves l'opportunité de découvrir l'univers des médias dans sa diversité et son pluralisme. Le soutien des médias pour la communauté éducative dans son ensemble peut se traduire par :

- l'offre d'exemplaires de titres de presse,
- l'accès aux contenus en ligne,
- la production de contenus numériques spécifiques,
- la mobilisation des rédactions au travers de journées portes ouvertes,
- des interventions dans les classes,
- etc.



Inscriptions jusqu'au 14 décembre 2018 sur clemi.fr

Les étapes de l'opération

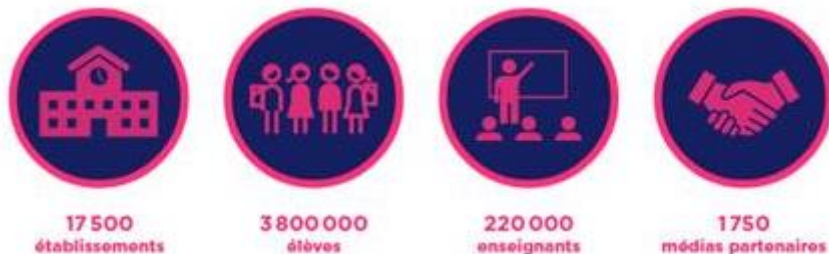
- Inscriptions des médias : du 12 novembre au 14 décembre 2018
- Inscriptions des enseignants : du 8 janvier au 8 février 2019
- **Semaine de la presse et des médias dans l'École : du 18 au 23 mars 2019**

« L'information sans frontières ? » : un thème ouvert sur un monde interconnecté

Cette thématique 2019 permettra d'aborder avec les élèves, sur le temps scolaire et extra-scolaire, les pratiques et les enjeux de l'information à l'ère du numérique. Désormais plurielle, l'information survient à chaque instant, en provenance de tous les horizons, produite par toute sorte d'acteurs. Elle prolonge le questionnement autour des nouveaux modes de diffusion, de circulation et de partage de l'information.

Ce thème donnera également l'opportunité de coopérations renforcées ou nouvelles au niveau international entre le CLEMI et ses homologues canadiens, belges et suisses. Dans le cadre d'une convention entre la Fédération professionnelle des journalistes du Québec et le CLEMI, une semaine de la presse sera lancée au Québec en mars 2019, fruit d'une collaboration et d'une mise en commun des expertises franco-québécoises.

Chiffres clés de l'édition 2018 ([consulter le rapport](#))



Contacts presse

Choukri Kouas : 06 84 50 41 08 / Nathalie Col : 06 85 08 93 32 / Natia Dhal : 07 70 04 71 61
communication@clemi.fr / @LeClemi - @LaSpme - #SPME2019 / facebook.com/clemi.fr