

BILAN DE FORMATION

du CLEMI et de son réseau en académies

2020

2021

LE CLEMI, OPÉRATEUR DE RÉFÉRENCE DE L'ÉDUCATION AUX MÉDIAS ET À L'INFORMATION

L'éducation aux médias et à l'information (ÉMI), présente depuis la rentrée 2016 dans les programmes scolaires et le Socle commun de connaissances, de compétences et de culture, a pour objectif de permettre aux élèves une pratique citoyenne des médias, le développement de compétences de recherche et d'évaluation de l'information, ainsi qu'une compréhension des phénomènes médiatiques et informationnels. Elle intègre également des compétences numériques, déclinées dans le Cadre de référence des compétences numériques (CRCN).

Le Centre pour l'éducation aux médias et à l'information (CLEMI) est chargé de l'ÉMI dans l'ensemble du système éducatif français depuis plus de 35 ans. Il est l'organisme public dédié à l'acquisition des savoirs et au développement des compétences contribuant à l'exercice de la pensée critique dans un continuum pédagogique de la maternelle au lycée, en et hors l'école - en lien avec le réseau d'éducation populaire.

Fort d'un ancrage historique dans la communauté enseignante et de partenariats solides avec les médias, les réseaux institutionnels et associatifs, le CLEMI national organise ses missions autour de plusieurs axes, notamment la formation des enseignants et des formateurs, du 1^{er} et du 2nd degrés, de l'ensemble des disciplines. Il dispose d'un réseau des coordonnatrices et coordonnateurs académiques pour assurer cette mission de formation sur l'ensemble du territoire national.

39 078

**BÉNÉFICIAIRES
DES ACTIONS DU CLEMI**
dont



17 512 enseignants



1 015 stagiaires INSPÉ



3 933 heures de formation

Priorité à la formation des enseignants :

🕒 11 806 en 2019-2020

🕒 17 512 en 2020-2021

Un laboratoire de formation et d'innovation

Le Labo Formation du CLEMI propose une offre de formation se déclinant de façon multimodale : stages en présentiel ou hybrides, modules de formation et d'autoformation distanciels, notamment sur la plateforme M@gistère.

Si elle s'étend également à une communauté éducative élargie, l'offre est en priorité destinée à la formation d'enseignants et de formateurs en ÉMI. Elle prend appui sur les compétences du référentiel ÉMI du CLEMI, réparties en cinq axes thématiques qui s'ancrent dans une culture médiatique, informationnelle, sociale et citoyenne, technique et numérique, didactique et pédagogique.

Un réseau d'experts reconnus

Le CLEMI est avant tout un réseau d'experts présents sur l'ensemble du territoire, composé de 221 formatrices et formateurs, qui ont formé cette année plus de 17 000 enseignants.

Loin de se limiter aux seules problématiques liées à la désinformation, le CLEMI encourage la construction de compétences citoyennes par le biais de formations s'adossant à des domaines multiples : création et accompagnement des médias scolaires, fondamentaux de l'ÉMI, stéréotypes dans les médias, esprit critique et culture scientifique.

LE CLEMI NATIONAL : DES MODALITÉS DE FORMATION EN CONSTANTE ÉVOLUTION

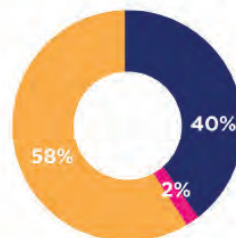
L'année scolaire 2020-2021 a été impactée par la crise sanitaire. Ce contexte particulier a encore accéléré la transformation en profondeur des formats de formation du CLEMI national. La très grande majorité des formations se déroule désormais à distance ou dans des formats hybrides (alternance en présence / à distance). Cette transformation a ainsi permis au CLEMI de maintenir et d'adapter son offre de formation, tout en augmentant fortement le nombre de bénéficiaires de ses actions - notamment grâce à l'intégration de publics nouveaux, éloignés géographiquement.



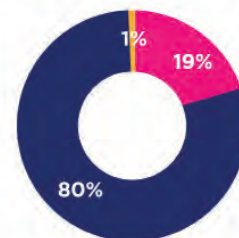
Augmentation de **350%** du nombre de bénéficiaires

Format des formations du CLEMI national

Année 2019-2020



Année 2020-2021



■ Hybride ■ Présentiel ■ À distance

La formation à distance

Le CLEMI a contribué à la conception de deux nouveaux parcours de formation à distance sur la plateforme M@gistère :

- À destination des enseignants : repérage, analyse et déconstruction des stéréotypes femmes / hommes en lien avec l'ÉMI, réalisé en partenariat avec le magazine Causette et le CLEMI de l'académie de Créteil ;
- À destination des cadres et personnels de direction : ÉMI, ambitions et pilotage, séminaire du plan national de formation 2020/2021.

Au total, 2 247 inscrits ont pu suivre les 5 parcours proposés par le CLEMI.

Poursuivant son investissement sur la formation à distance, le CLEMI s'est engagé dans la création d'un parcours de formation sur la plateforme expérimentale e-Inspé, conçue par Réseau Canopé : « Faire comprendre aux élèves les mécanismes de hiérarchie de l'information ». Construit sous forme de boucles, ce parcours permet une progression des apprentissages en lien étroit avec le référentiel CLEMI de compétences en ÉMI des enseignants.

Exposition « Fake news »

3 webinaires de formation

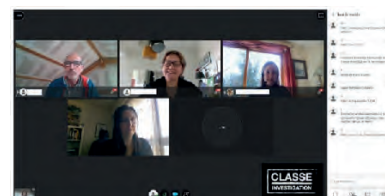
400 formés



L'exposition « Fake news : art, fiction, mensonge », présentée du 27 mai 2021 au 30 janvier 2022 à l'Espace Fondation EDF à Paris, fait le pari que les artistes peuvent nous aider à regarder le monde différemment. Chaque artiste invité, à sa manière, nous parle du rôle des médias, d'internet, des réseaux sociaux, du flux d'informations et d'images toujours plus intense. Pour accompagner cette exposition, le CLEMI a conçu un dossier pédagogique pluridisciplinaire pour aborder les fake news en classe et organisé trois webinaires pour les enseignants.

Formations « Classe investigation »

1 500 formés



Exemple d'une formation à distance avec des enseignant-e-s

Le pôle Studio du CLEMI a poursuivi ses sessions de formation à distance pour déployer « Classe investigation », et a formé plus de 800 stagiaires au scénario « Alerte au zoo », près de 600 au scénario « Explosion à l'usine ». Ce jeu d'éducation aux médias plonge les élèves dans une enquête journalistique immersive. Ils doivent retranscrire les témoignages et indices qu'ils découvrent via des textes et documents sonores et vidéo, pour produire un contenu journalistique. À l'issue de ces sessions de formation, le CLEMI transmet aux enseignants formés le kit pédagogique nécessaire à l'animation du jeu en présentiel ou en ligne.

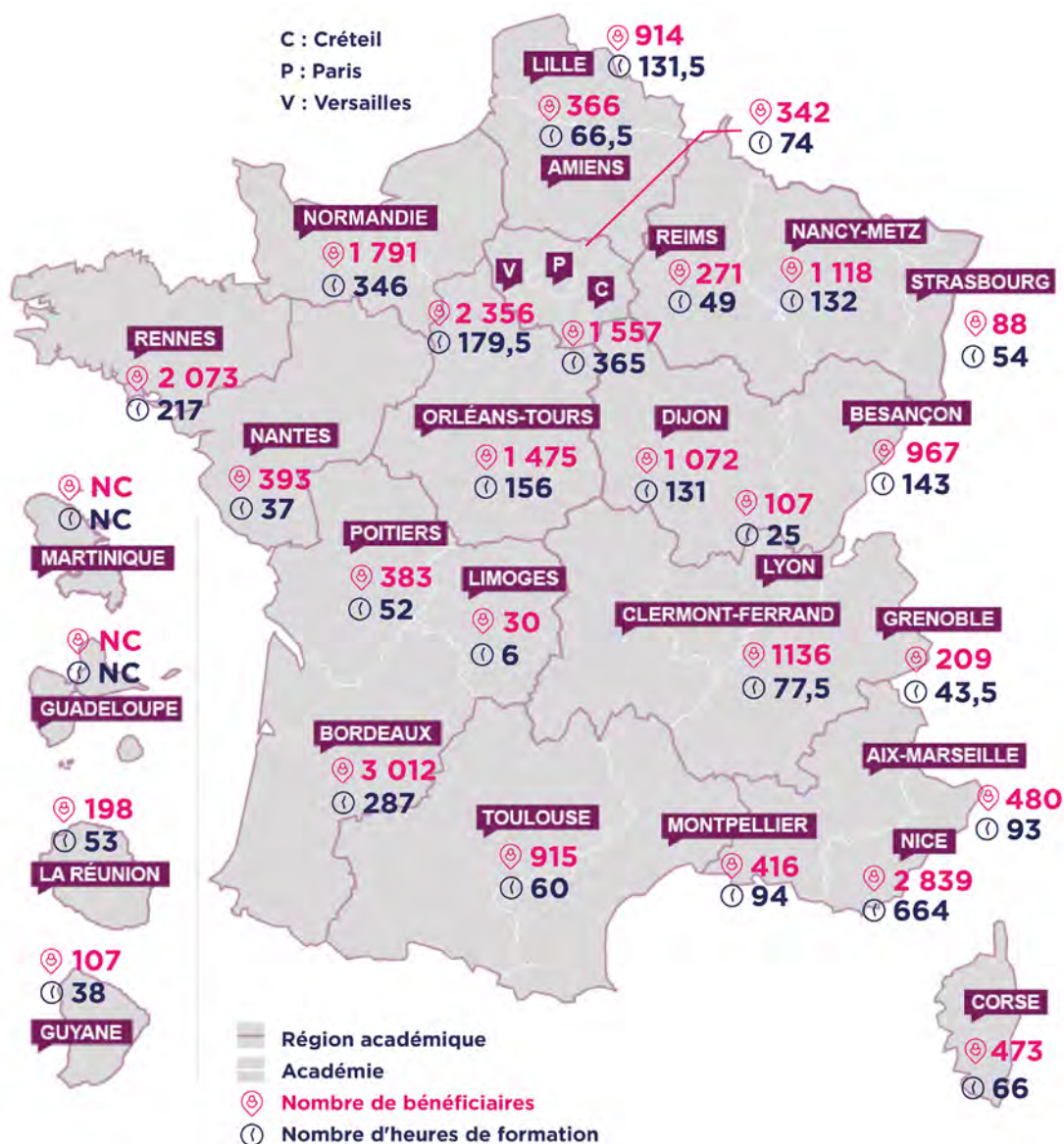
LE RÉSEAU ACADÉMIQUE DU CLEMI : UN MAILLAGE TERRITORIAL DE PROXIMITÉ



Grandes thématiques abordées

L'action du CLEMI se déploie sur tout le territoire national grâce au rôle pivot des coordonnatrices et coordonnateurs académiques. Ce sont eux qui mettent en œuvre la formation au niveau académique, en phase avec la politique rectorale, en tenant compte des priorités institutionnelles et des spécificités territoriales. L'offre académique témoigne ainsi de la richesse des thématiques abordées et de la diversité des modalités de formation adoptées sur les territoires. Cette année, malgré l'impact du contexte sanitaire, l'engagement et l'expertise de ce réseau a permis de renforcer la dynamique du maillage territorial.

La carte ci-dessous synthétise les actions de formation et d'accompagnement assurées par le CLEMI à l'échelle académique, qui ont concerné près de 25 000 personnes en 2020-2021.



Les bilans académiques complets sont disponibles sur le site du CLEMI à l'adresse : www.clemi.fr/fr/formation/bilans-de-formation.html

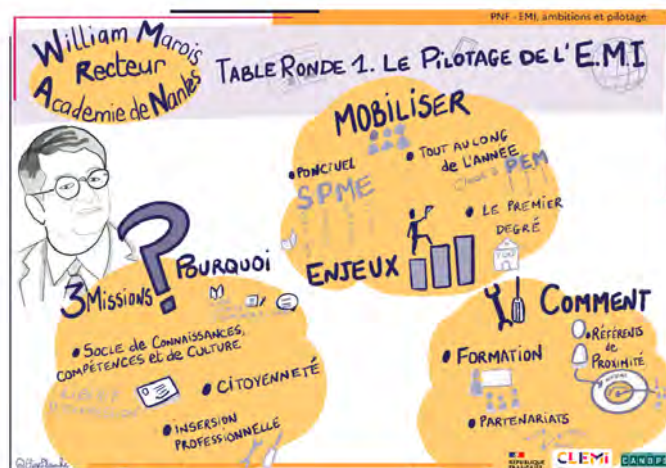
SÉMINAIRE NATIONAL « ÉDUCATION AUX MÉDIAS ET À L'INFORMATION, AMBITIONS ET PILOTAGE »

Inscrit au Plan National de Formation et à destination des cadres de l'Éducation nationale, ce séminaire s'est déroulé intégralement à distance du 8 mars au 9 avril 2021. Il visait à identifier des leviers susceptibles de donner une nouvelle impulsion au déploiement et à l'appropriation de l'ÉMI par les équipes. L'enjeu est de mieux répondre aux défis auxquels l'École et, au-delà, la société dans son ensemble sont aujourd'hui confronté.

Dans un premier temps, via un module d'autoformation, les stagiaires ont exploré les apports de la recherche en ÉMI sur les dimensions éthique, juridique, sociale et citoyenne, le périmètre des actions ÉMI en lien avec les programmes et le référentiel de compétences du CLEMI. Les stagiaires ont également pu faire un tour d'horizon des initiatives promouvant l'ÉMI et contribuer à une cartographie collaborative de mots-clés caractérisant l'ÉMI. Cette cartographie a fait l'objet d'une publication sur le site Eduscol.

Dans un second temps, le 13 mars, via un temps fort synchrone comprenant 2 conférences et 2 séries d'ateliers, les stagiaires ont découvert diverses modalités et initiatives de pilotage de l'ÉMI à différents échelons (académique, établissement, dans la classe). Ils se sont également intéressés aux objectifs, au périmètre d'actions et aux contenus d'éducation visés par l'ÉMI en lien avec les priorités nationales.

Le parcours d'autoformation, en mode consultatif, est désormais disponible sur la plateforme M@gistère. Il intègre les enregistrements des tables rondes et des ateliers ainsi que les différentes contributions des stagiaires.



Synthèse de l'intervention de William Marois, recteur de l'académie de Nantes, Elise Planche, 2021.

PERSPECTIVES

Le CLEMI poursuit son engagement dans la professionnalisation des acteurs de la formation, à plusieurs niveaux : les professeurs stagiaires avec de nouveaux parcours de formation sur la plateforme e-Inspé, les enseignants impliqués dans le projet des « Cités éducatives » piloté par l'Agence nationale de cohésion des territoires (ANCT) avec des stages spécifiques, des formateurs du réseau CLEMI débutants et experts, des cadres et personnels de direction autour d'un nouveau séminaire inscrit au Plan National de Formation 2021-2022 « Éduquer aux médias et à l'information pour former des citoyens ».

À la suite des travaux sur les référentiels de compétences enseignant et formateur, de nouvelles perspectives s'ouvrent concernant la certification des formateurs en ÉMI du réseau CLEMI.

Enfin, le CLEMI poursuit son travail avec Réseau Canopé dans le cadre des orientations stratégiques de l'opérateur dans le domaine de la formation tout au long de la vie des enseignants dans un environnement numérique. Ambition qui s'inscrit dans le cadre du contrat d'objectifs et de performance entre l'État et Réseau Canopé 2021-2024.

SUIVRE L'ACTUALITÉ DU CLEMI
ET DE L'ÉDUCATION AUX MÉDIAS ET À L'INFORMATION



clemi.fr



facebook.com/clemi.fr



www.clemi.fr/newsletter



@LeCLEMI - @LaSpme
@VeilleduCLEMI
#ÉducMédiasInfo
#SPME2022



CLEMI

CLEMI

391 BIS RUE DE VAUGIRARD 75015 PARIS
Tél. 01 53 68 71 00 - contact@clemi.fr