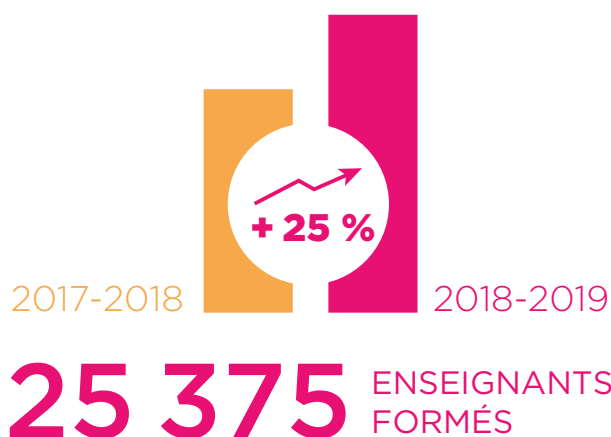


## Le CLEMI, l'acteur institutionnel clé de l'éducation aux médias et à l'information

Le CLEMI, Centre pour l'éducation aux médias et à l'information est chargé de l'éducation aux médias et à l'information (EMI) dans l'ensemble du système éducatif français. Service de Réseau Canopé, il est l'interlocuteur expert de la relation École-Médias tant au niveau national que dans les territoires, grâce à son réseau des coordonnateurs académiques. Il est le lieu privilégié pour acquérir des savoirs et développer des compétences de pensée critique dans un continuum pédagogique de la maternelle au lycée.

L'EMI figure dans les programmes depuis 2016 comme un domaine de compétences transversales<sup>1</sup> et dans les référentiels de formation des enseignants. La prise en compte des pratiques informationnelles des élèves, notamment sur les médias sociaux numériques, constitue aujourd'hui un enjeu pédagogique incontournable.



## Laboratoire de formation et d'innovation

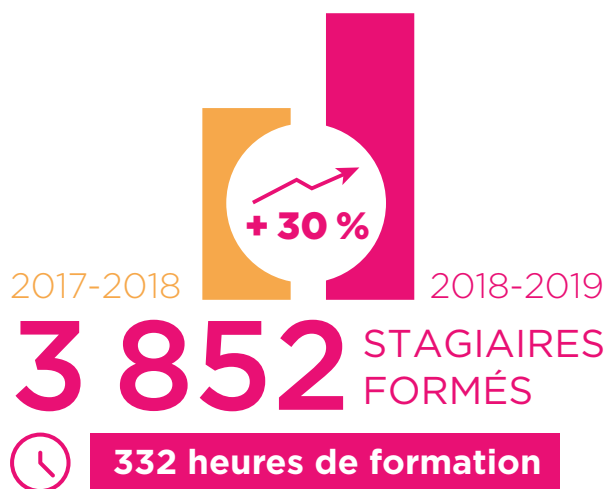
Le CLEMI assure la formation de formateurs et d'enseignants du 1<sup>er</sup> et du 2<sup>nd</sup> degré, dans l'ensemble des disciplines. Les actions de formation se voient renforcées à l'école primaire, où lire et écrire l'info, publier en sachant respecter autrui sont des compétences fondamentales que doivent acquérir les élèves.

Le CLEMI ouvre son offre de formation à une communauté éducative élargie, intégrant des publics diversifiés d'éducateurs, de travailleurs sociaux, et se mobilise par des actions de sensibilisation des familles.

Le numérique est désormais au cœur des stratégies de formation du CLEMI : intégration de l'éducation aux données, évolution des modalités de formation, hybridation des ressources.

<sup>1</sup> Loi d'orientation et de programmation pour la refondation de l'École de la République (article 53).

# Le CLEMI national : consolidation des formations des enseignants et ouverture à de nouveaux publics



En synergie avec les priorités de l'Éducation nationale et celles de Réseau Canopé, le bilan de formation 2018-2019 du CLEMI national témoigne du **renforcement de son offre de formation au profit des enseignants** (formations de formateurs, formations d'enseignants du 1<sup>er</sup> et du 2<sup>nd</sup> degré et des INSPÉ, formations en ligne) et de **l'ouverture à de nouveaux publics** : travailleurs sociaux, personnels des bibliothèques, services civiques, médiateurs, éducateurs, cadres administratifs... Cette diversification est portée par une dynamique multipartenaire (CNAF, Fondation Tara, Unis-Cité, AFEV...) et interministérielle (ministères de la Culture, de l'Agriculture, de l'Intérieur, de l'Europe et des Affaires étrangères, DILCRAH...).



## « Océan et climat : graines de reporters scientifiques », un exemple de formation partenariale

L'action « Océan et climat, graines de reporters scientifiques », portée par la Fondation Tara et le CLEMI, a pour objectif d'offrir aux collégiens et lycéens, à travers la réalisation d'une vidéo de 3 minutes, l'opportunité de devenir médiateurs scientifiques sur les interactions océans et climat, enjeu climatique et environnemental crucial. Ce projet, concernant 50 établissements répartis sur 13 académies, a été accompagné par les équipes territoriales du CLEMI, en partenariat avec les missions académiques « Éducation au développement durable ». Des formations et des dispositifs d'accompagnement spécifiques coconstruits ont été mis en place par le groupe de pilotage composé du CLEMI national et la Fondation Tara.

Cette opération concernera l'an prochain 110 établissements de métropole et d'outre-mer. 25 établissements français à l'étranger seront également associés à l'opération.

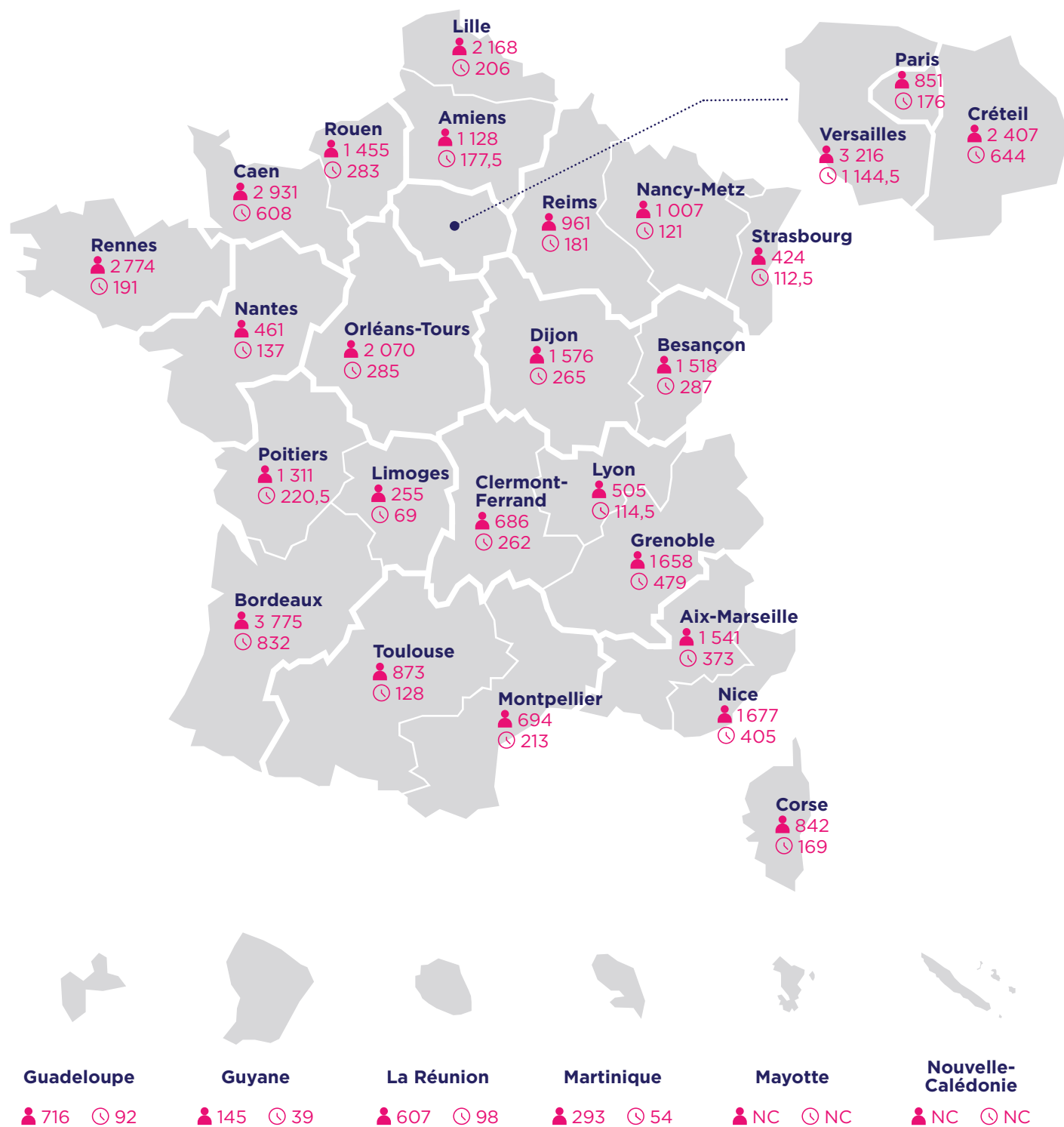
## Une collaboration renforcée avec Réseau Canopé

Réseau Canopé a recensé, pour l'année 2018-2019, **183 actions de formation** en éducation aux médias et à l'information qui ont concerné **1 908 personnes**. Ces actions sont menées en étroite collaboration avec les réseaux académiques et partenariaux du CLEMI, couvrant l'ensemble des territoires. Les principales thématiques traitées sont la citoyenneté sur internet, la lutte contre les fausses nouvelles, le développement de l'esprit critique, la prise en main d'outils de publication et le décryptage des mondes médiatiques et numériques.

Parmi les actions de formations proposées, des méthodes pédagogiques ont été impulsées à travers le jeu, des mises en situation, des travaux collaboratifs pour faire évoluer les pratiques des enseignants, exploiter de nouvelles formes de travail. Elles viennent compléter les méthodes traditionnelles et permettent de favoriser et personnaliser les apprentissages.

# Le réseau académique du CLEMI : un maillage territorial de proximité

L'action du CLEMI se déploie sur tout le territoire national grâce au rôle pivot des coordonnateurs académiques. Leur engagement et leur expertise renforcent la dynamique de ce maillage territorial. Ce bilan de formation synthétise de manière visuelle les actions de formation et d'accompagnement assurées par le CLEMI à l'échelle nationale et en région.



👤 Nombre de bénéficiaires    ⌚ Nombre d'heures de formation

CONTACTS CLEMI EN ACADÉMIE ET DÉTAILS DES FORMATIONS : [clemi.fr/fr/contactsacademies](https://clemi.fr/fr/contactsacademies)

## CLASSE INVESTIGATION

### Se former à « Classe investigation »

Le CLEMI produit différentes ressources pour accompagner les enseignants en classe dans leur mission d'éducation aux médias et à l'information. Durant l'année scolaire 2018-2019, le jeu sérieux « Classe investigation » a été créé et testé du CM2 à la 1<sup>re</sup>. Les élèves sont plongés dans une enquête journalistique immersive. Par binômes, ils doivent retranscrire les témoignages et indices qu'ils découvrent (texte, audio et vidéo), afin de produire un contenu journalistique (format papier ou numérique). Objectif ? Comprendre et réfléchir à la notion d'information, découvrir les contraintes du métier de journaliste, développer l'esprit critique, communiquer à l'oral et travailler en groupe.

Cet outil a par ailleurs été pensé avec une particularité : il nécessite pour l'enseignant ou le formateur d'avoir lui-même expérimenté le jeu lors d'une session de formation, ceci dans le but d'assurer l'acquisition des compétences et des savoirs nécessaires au « débriefing » du jeu. Il s'agit en effet du moment le plus important, pour lequel il est indispensable d'avoir été déjà confronté aux questionnements induits par cet exercice nouveau.

Pour plus d'informations : [clemi.fr/classe-investigation](http://clemi.fr/classe-investigation)

## L'identification et la certification des compétences EMI dans la formation

Expert dans la formation en EMI, le CLEMI initie un travail expérimental d'identification et d'analyse des compétences de formateurs, qui se situent à la croisée de différents champs de savoirs et de savoir-faire. Cette démarche d'identification de l'existant vise l'élaboration d'une cartographie des actions menées sur les territoires, enrichissant la réflexion sur l'offre de formation nationale et valorisant les bassins d'excellence dans certains domaines, à même de mutualiser leurs ressources. Elle est également conçue par le CLEMI comme un préalable à tout projet d'évaluation et de certification des compétences EMI des publics formés.

## Perspectives

En adéquation avec l'évolution des besoins de la communauté éducative, le CLEMI développe des actions de formation intégrant les nouveaux formats médiatiques et des problématiques émergentes liées à l'utilisation des outils numériques dans l'éducation.

### Parcours de formation « Lire l'actualité » sur la plateforme M@gistère

D'une durée de 3 heures et à destination des enseignants de cycle 2, le parcours de formation « Lire l'actualité » a pour ambition de favoriser l'usage des médias d'actualité en classe de primaire, et plus particulièrement les médias écrits, dans le cadre de l'apprentissage de la lecture. Il vise deux objectifs de maîtrise : lire pour s'informer et comprendre le traitement de l'information.

En parallèle de son action à l'échelle nationale, le CLEMI structure un réseau de partenaires pour développer son offre de formation à l'international. Dans le cadre de ses relations avec les institutions européennes et internationales (Commission européenne, Conseil de l'Europe, Unesco), le CLEMI entend se positionner comme un acteur clé de la formation en éducation aux médias et à l'information, au delà des frontières hexagonales.

Suivre l'actualité du CLEMI et de l'éducation aux médias et à l'information



[clemi.fr](http://clemi.fr)



[facebook.com/clemi.fr](https://facebook.com/clemi.fr)



@LeCLEMI - @LaSpme - @VeilleduCLEMI #EducMediasInfo



[clemi.fr/newsletter](http://clemi.fr/newsletter)

**CLEMI**

391 bis, rue de Vaugirard

75015 Paris

Tél. 01 53 68 71 00

[contact@clemi.fr](mailto:contact@clemi.fr)