

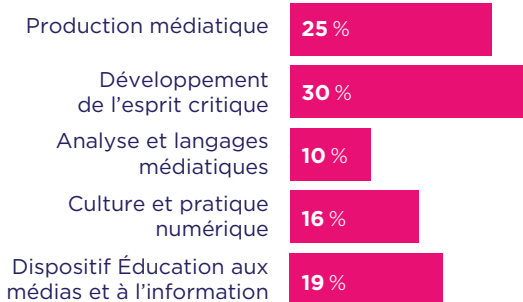
Dans un monde complexe où l'information est surabondante, instantanée, profilée voire manipulée, l'acquisition d'une culture de l'information et le développement de l'esprit critique des élèves sont des enjeux cruciaux pour notre démocratie.

## Le CLEMI, acteur institutionnel clé de l'éducation aux médias et à l'information

Le CLEMI, Centre pour l'éducation aux médias et à l'information, service de Réseau Canopé, est chargé de l'éducation aux médias et à l'information (ÉMI) dans l'ensemble du système éducatif français. Il est l'interlocuteur expert de l'École, lieu privilégié pour réussir la construction des connaissances et des compétences de pensée critique dans un continuum pédagogique de la maternelle au lycée. En conformité avec les priorités du ministère de l'Éducation nationale, l'une de ses missions est d'assurer l'accompagnement et la formation des enseignants en ÉMI. **Pour l'année 2017-2018, 19 920 enseignants ont été formés et 49 893 personnes au total (élèves, cadres, collectivités, partenaires associatifs) ont bénéficié des actions de formation du CLEMI (CLEMI national et en académies).**

**49 893** BÉNÉFICIAIRES  
POUR L'ENSEMBLE  
DES SESSIONS

### Axes de formation

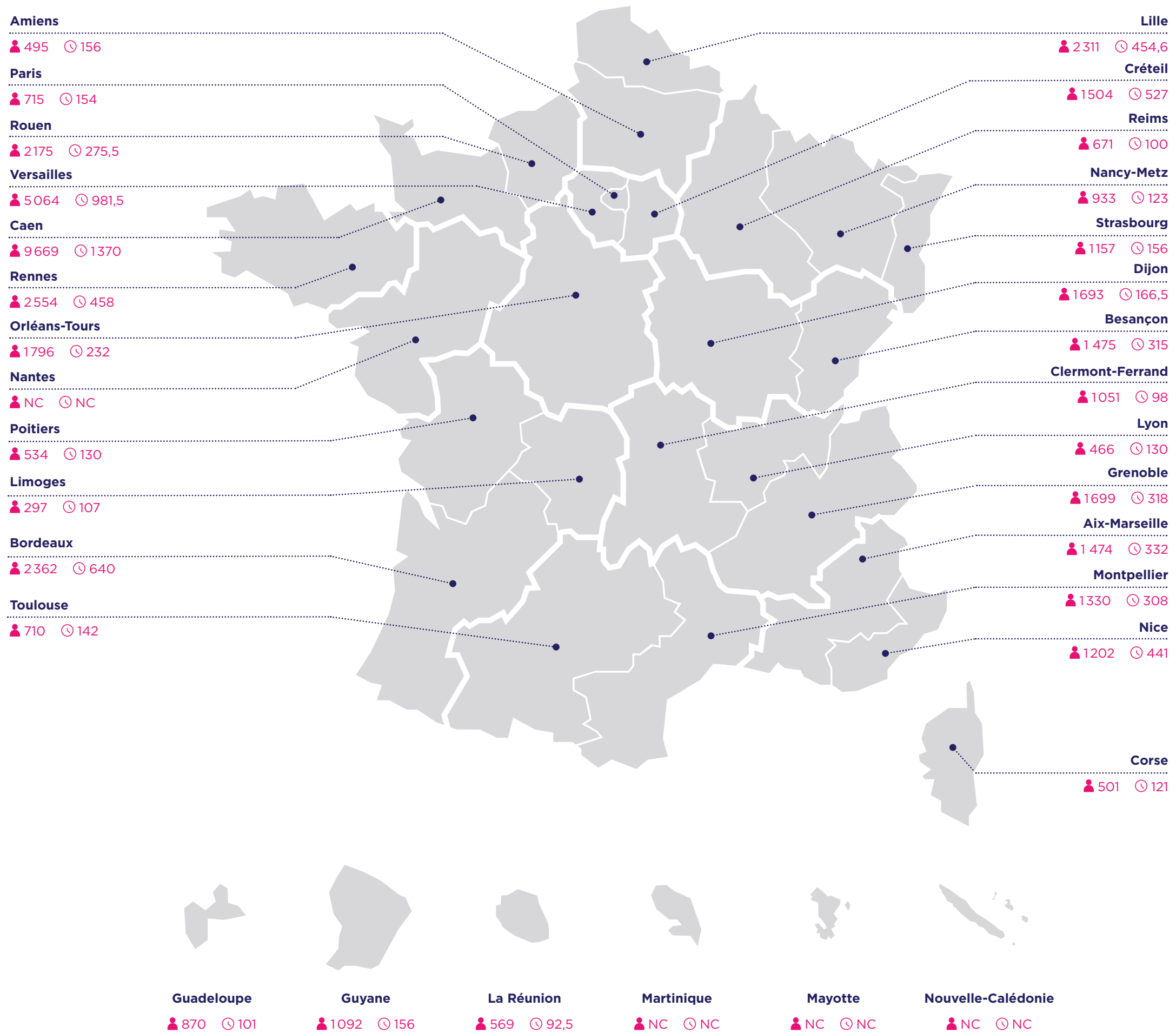


## Les axes de formation pour les enseignants des 1<sup>er</sup> et 2<sup>nd</sup> degrés

- **Productions médiatiques** : formation à la création de médias scolaires et accompagnement de l'expression médiatique des élèves : webtv, webradio, journaux scolaires, vidéos, webdocumentaires, etc.
- **Développement de l'esprit critique** : contribution au parcours citoyen, mécanismes de la désinformation, ateliers Déclic'Critique, etc.
- **Analyses et langages médiatiques** : images de presse, dessins de presse, liberté d'expression, histoire des médias, etc.
- **Cultures et pratiques numériques** : usages responsables, pédagogiques, citoyens d'internet, réseaux sociaux, datavisualisation, éducation aux écrans, etc.
- **Accompagnement des dispositifs ÉMI** : classes médias, mise en œuvre des dispositifs du CLEMI et de ses partenaires (Semaine de la presse et des médias dans l'école, concours, actions éducatives et pédagogiques spécifiques).

# Le réseau académique du CLEMI : un maillage territorial de proximité

L'action du CLEMI se déploie sur tout le territoire national grâce au rôle pivot des coordonnateurs académiques. Leur engagement et leur expertise renforcent la dynamique de ce maillage territorial. Ce bilan de formation témoigne de manière synthétique et visuelle des actions de formation et d'accompagnement assurées par le CLEMI à l'échelle nationale et en région.



- AIX-MARSEILLE** • Virginie Bouthors | [clemi@ac-aix-marseille.fr](mailto:clemi@ac-aix-marseille.fr)
- AMIENS** • Damien Cambay | [clemi@ac-amiens.fr](mailto:clemi@ac-amiens.fr)
- BESANÇON** • Marie Adam-Normand | [coordination.clemi-fc@ac-besancon.fr](mailto:coordination.clemi-fc@ac-besancon.fr)
- BORDEAUX** • Isabelle Martin | [isabelle.martin@ac-bordeaux.fr](mailto:isabelle.martin@ac-bordeaux.fr)
- CAEN** • Emmanuelle Griffon | [clemicaen@ac-caen.fr](mailto:clemicaen@ac-caen.fr)
- CLERMONT-FERRAND** • Béangère Gossart | [berangere.gossart@ac-clermont.fr](mailto:berangere.gossart@ac-clermont.fr)
- CORSE** • Marie Pieronne | [clemi@ac-corse.fr](mailto:clemi@ac-corse.fr)
- CRÉTEIL** • Élodie Gautier | [clemicreteil@ac-creteil.fr](mailto:clemicreteil@ac-creteil.fr)
- DIJON** • Nathalie Barbery | [clemi.dijon@ac-dijon.fr](mailto:clemi.dijon@ac-dijon.fr)
- GRENOBLE** • Guy Cherqui | [ce.clemi@ac-grenoble.fr](mailto:ce.clemi@ac-grenoble.fr)  
• François Morel | [fmorel2@ac-grenoble.fr](mailto:fmorel2@ac-grenoble.fr)
- GUADELOUPE** • Patrick Pergent | [ce.clemi@ac-guadeloupe.fr](mailto:ce.clemi@ac-guadeloupe.fr)
- GUYANE** • Elfrida Delmer-Davigny | [elfrida.davigny@reseau-canope.fr](mailto:elfrida.davigny@reseau-canope.fr)
- LILLE** • Marie Delinotte-Betaucourt | [clemilille@ac-lille.fr](mailto:clemilille@ac-lille.fr)
- LIMOGES** • Noëlle Lorsery | [noelle.lorsery@ac-limoges.fr](mailto:noelle.lorsery@ac-limoges.fr)
- LYON** • Edwige Jamin | [edwige.jamin@ac-lyon.fr](mailto:edwige.jamin@ac-lyon.fr)
- MARTINIQUE** • Nathalie Méthélie | [clemi@ac-martinique.fr](mailto:clemi@ac-martinique.fr)
- MAYOTTE** • Annie Le Quéau | [direction.cdp@ac-mayotte.fr](mailto:direction.cdp@ac-mayotte.fr)
- MONTPELLIER** • Alain Pinol | [clemi@ac-montpellier.fr](mailto:clemi@ac-montpellier.fr)
- NANCY-METZ** • Philippe Spiegel | [philippe.spiegel@ac-nancy-metz.fr](mailto:philippe.spiegel@ac-nancy-metz.fr)
- NANTES** • Béatrice Clergeau et Tiphaine Crosson | [clemi@ac-nantes.fr](mailto:clemi@ac-nantes.fr)
- NICE** • Lilia Parisot | [clemi@ac-nice.fr](mailto:clemi@ac-nice.fr)
- NOUVELLE-CALÉDONIE** • Christian Lucien | [dir.cdp@ac-noumea.nc](mailto:dir.cdp@ac-noumea.nc) | [dir@cdp.nc](mailto:dir@cdp.nc)
- ORLÉANS-TOURS** • Karen Prévost-Sorbe | [karen.prevost@ac-orleans-tours.fr](mailto:karen.prevost@ac-orleans-tours.fr)
- PARIS** • Marianne Acquaviva | [marianne.acquaviva@ac-paris.fr](mailto:marianne.acquaviva@ac-paris.fr)  
• Anne Lechaudel | [anne.lechaudel@ac-paris.fr](mailto:anne.lechaudel@ac-paris.fr)
- POITIERS** • Véronique Chaîne | [clemi@ac-poitiers.fr](mailto:clemi@ac-poitiers.fr)
- REIMS** • Jean-Pierre Benoît | [jean-pierre.benoit@ac-reims.fr](mailto:jean-pierre.benoit@ac-reims.fr)  
• Céline Harasiuk | [celine.harasiuk@ac-reims.fr](mailto:celine.harasiuk@ac-reims.fr)
- RENNES** • Sylvie Patéa | [clemi.bretagne@ac-rennes.fr](mailto:clemi.bretagne@ac-rennes.fr)
- RÉUNION (LA)** • Alexandra Maurer | [alexandra.maurer@reseau-canope.fr](mailto:alexandra.maurer@reseau-canope.fr)
- ROUEN** • Édouard Bessière | [edouard.bessiere@ac-rouen.fr](mailto:edouard.bessiere@ac-rouen.fr)
- STRASBOURG** • Sophie Philippi | [sophie.philippi@ac-strasbourg.fr](mailto:sophie.philippi@ac-strasbourg.fr)
- TOULOUSE** • Laurence Janin | [clemi@ac-toulouse.fr](mailto:clemi@ac-toulouse.fr)
- VERSAILLES** • Séverine Poncet-Ollivier | [clemi@ac-versailles.fr](mailto:clemi@ac-versailles.fr)

👤 Nombre de bénéficiaires    ⌚ Nombre d'heures de formation

# La formation du CLEMI : une palette d'interventions étendue, riche et innovante

Le CLEMI national et son réseau en académies s'attachent à développer une plus grande diversité de réponses aux demandes de formation et d'accompagnement pédagogique des enseignants des 1<sup>er</sup> et 2<sup>nd</sup> degrés, quelles que soient les disciplines.

- **Formations et animations impulsées par le réseau CLEMI** (médiatiks scolaires, dispositifs ÉMI, cultures et pratiques numériques, développement de l'esprit critique, analyses et langages médiatiques, etc.)
- **Interventions lors de stages en ÉMI** portés par d'autres acteurs de l'Éducation nationale (Plan académique de formation et Plan départemental de formation)
- **Interventions dans les Écoles supérieures du professorat et de l'éducation** (Espé)
- Interventions, animations et conseils en partenariat avec des institutions et des médias lors de temps forts en région
- **Organisation et participation à des événements** (tables rondes, colloques, etc.) dédiés à l'ÉMI
- **Accompagnement sur-mesure des dispositifs du CLEMI inscrits aux actions éducatives du ministère de l'Éducation nationale** (Semaine de la presse et des médias dans l'école, Wikiconcours lycéen, concours Arte-CLEMI Reportage, Médiatiks, concours Zéro Cliché pour l'égalité filles-garçons)
- **Séminaires de formation pour le réseau des coordonnatrices et coordonnateurs académiques du CLEMI**
- **Réalisation ou participation à des modules de formation en ligne et production de ressources en ÉMI**

Ces actions témoignent des transitions qui s'opèrent vers, avec et par le numérique, tout en affirmant l'expertise spécifique du CLEMI, acteur institutionnel clé de l'ÉMI.

## Une collaboration renforcée avec Réseau Canopé et une offre de formation en ligne enrichie

Réseau Canopé recense pour l'année 2017-2018 près de 274 actions de formation et d'animation en éducation aux médias et à l'information. Ces actions sont déjà réalisées, dans une large mesure, en étroite collaboration avec les équipes et les ressources du CLEMI.

Deux parcours M@gistère ÉMI (1<sup>er</sup> et 2<sup>nd</sup> degrés), ainsi que des modules thématiques de sensibilisation aux enjeux éducatifs de l'ÉMI, seront proposés au premier trimestre 2019 auprès de différents publics. Développant également son offre de formation en ligne, le CLEMI national, en collaboration avec les Clemi Besançon et Créteil, a ainsi contribué au Mooc eFAN ÉMI, coordonné par les académies de la région Grand-Est sous la responsabilité d'Éric Bruillard (université Paris-Descartes) et au Mooc Citoyen numérique porté par l'université de Poitiers, à destination des lycéens et étudiants de licence de la région Nouvelle-Aquitaine.



### La GMF, partenaire historique du CLEMI

Marque du groupe Covéa, la GMF est le premier assureur des agents des services publics avec 3,5 millions de sociétaires et plus particulièrement, celui des personnels de l'enseignement.

[www.gmf.fr](http://www.gmf.fr)

Suivre l'actualité du CLEMI et de l'éducation aux médias et à l'information



[clemi.fr](http://clemi.fr)



[facebook.com/cleminet](https://www.facebook.com/cleminet)



[@LeCLEMI](https://twitter.com/LeCLEMI) - [@LeSpme](https://twitter.com/LeSpme) - [#VeilleduCLEMI](https://twitter.com/VeilleduCLEMI) [#EducMediasInfo](https://twitter.com/EducMediasInfo)



[clemi.fr/newsletter](mailto:clemi.fr/newsletter)

**CLEMI**

391 bis, rue de Vaugirard

75015 Paris

Tél. 01 53 68 71 00

[contact@clemi.fr](mailto:contact@clemi.fr)