

# BILAN DE FORMATION

## du CLEMI et de son réseau en académies

2022  
2023

### LE CLEMI, OPÉRATEUR DE RÉFÉRENCE DE L'ÉDUCATION AUX MÉDIAS ET À L'INFORMATION

Depuis sa création en 1983, le Centre pour l'éducation aux médias et à l'information porte une mission nationale d'impulsion, de coordination, de formation et d'accompagnement pédagogique pour l'éducation aux médias et à l'information (ÉMI). Ses équipes forment les enseignants et les formateurs pour permettre aux élèves de construire une pratique citoyenne des médias, de mieux comprendre le monde qui les entoure et de développer leur esprit critique.

Pour déployer ses projets et ses actions au sein des établissements scolaires, le CLEMI travaille en partenariat avec les professionnels des médias et de l'information et s'appuie sur un réseau d'équipes académiques placées sous l'autorité des recteurs.

Le pôle Labo formation du CLEMI propose une offre de formation destinée en priorité aux enseignants et aux formateurs en ÉMI. Elle s'appuie sur le **référentiel des compétences en ÉMI du CLEMI**.

#### Référentiel enseignants

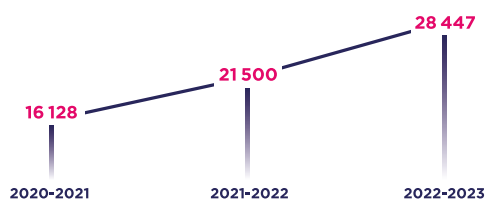


#### Référentiel formateurs



### Une consolidation des actions de formation du CLEMI

#### BÉNÉFICIAIRES D' ACTIONS DE FORMATION DU CLEMI

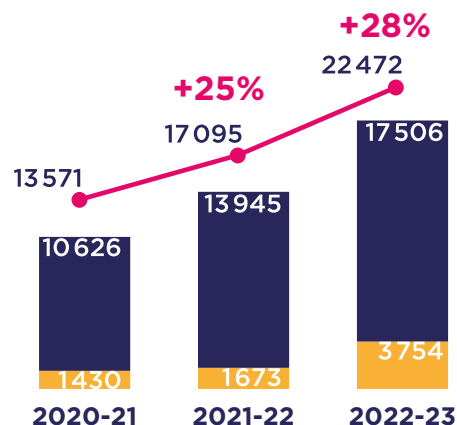


Cette année encore, grâce à la forte mobilisation du CLEMI national et de son réseau de coordonnateurs et coordonnatrices académiques, les actions de formation en ÉMI à destination de l'ensemble des personnels éducatifs ont trouvé un large écho, avec plus de 28 000 formateurs, cadres et enseignants formés.

Le pôle en charge de la production de ressources a organisé 22 sessions « Classe investigation » à distance pour 2 000 formés. Si les actions de sensibilisation et de médiation continuent de bénéficier à un large public, 138 004 personnes cette année, la priorité est donnée à la formation continue des enseignants.

### Un réseau de formateurs reconnu

Le CLEMI dispose d'un réseau d'experts présents sur l'ensemble du territoire, composé de 262 formatrices et formateurs. En 2022-2023, plus de 22 000 enseignants ont pu suivre une formation en ÉMI, soit une augmentation de 28 % du nombre de bénéficiaires par rapport à l'an dernier. Les actions de formation à destination des enseignants du 1<sup>er</sup> degré, dont le nombre a plus que doublé cette année, restent une priorité notamment via la formation à distance ou la création de ressources pédagogiques spécifiques.

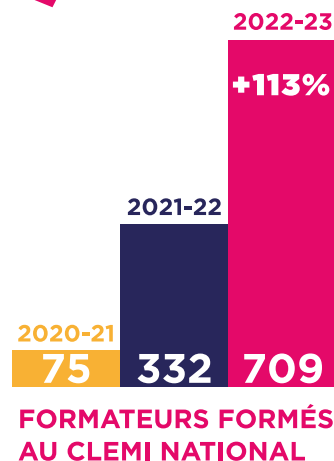


■ Enseignants du 1<sup>er</sup> degré
 ■ Enseignants du 2<sup>nd</sup> degré
 —●— Total d'enseignants formés

# PRIORITÉ À LA FORMATION DE FORMATEURS

S'appuyant sur son expertise en matière d'ingénierie de formation et d'ingénierie pédagogique, le pôle Labo formation du CLEMI a donné cette année encore la priorité à la formation de formateurs en ÉMI.

En accord avec le schéma directeur de la formation continue 2022-2025 du ministère de l'Éducation nationale et de la Jeunesse<sup>1</sup> qui préconise « la mise en place de parcours de formation et la progressivité des compétences acquises par les personnels », le CLEMI propose des parcours de formation allant du niveau débutant à celui d'expert en adaptant les modalités : formation à distance, stages académiques, stages nationaux.



## Une offre de formation renouvelée

Après le lancement de l'offre de formation « experts » en 2021-2022, le CLEMI a diversifié ses thématiques de stages afin de mieux répondre aux besoins des académies. Le pôle Labo formation a ainsi proposé, en plus de la webradio, des stages consacrés à la vidéo et aux désordres informationnels.

Ces formations, à destination des formateurs CLEMI académiques, proposent aux participants de rencontrer des professionnels des médias et de l'information, de participer à des ateliers d'approfondissement de la pratique médiatique et de bénéficier d'apports de connaissances théoriques spécifiques à l'ÉMI. Elles sont également l'occasion de renforcer les compétences des stagiaires en didactique de l'ÉMI et de revenir sur les principes fondamentaux de la formation de formateurs.

## Formation de formateurs De facto sur les désordres informationnels



En janvier 2023, 17 formateurs et coordonnateurs académiques du CLEMI ont bénéficié d'une formation de formateurs « experts » de trois jours dans le cadre du projet européen De facto, plateforme française du collectif international EDMO, portée par le Médialab de Sciences-Po, l'Agence France-press, XWiki SAS et le CLEMI. La formation axée sur les désordres informationnels a permis notamment aux stagiaires de rencontrer des médias français de référence sur le *fact-checking* (Les Surligneurs, France 24, France Info, AFP) et de prendre appui sur les travaux de recherche récents pour alimenter les contenus de leurs formations académiques.

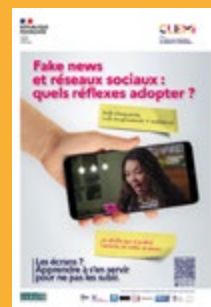
## Formations de cadres et de formateurs au Plan national de formation

La priorité donnée à la formation de formateurs se traduit par la participation du CLEMI à de nombreux séminaires nationaux organisés dans le cadre du PNF :

- **Piloter l'action éducative dans le cadre des partenariats avec l'INSEE et la Banque de France** : conférence consacrée à l'éducation aux données ;
- **Séminaire d'accompagnement de l'expérimentation de l'attestation de sensibilisation au numérique Pix 6<sup>e</sup>** : table ronde et atelier sur les apports de l'ÉMI pour la lutte contre le harcèlement en ligne ;
- **Vers un parcours continu et progressif d'éducation à la sexualité du cours préparatoire à la terminale** : atelier consacré à la contribution de l'ÉMI pour l'évaluation de l'information sur les réseaux sociaux numériques ;
- **Laïcité et valeurs de la République** : table ronde sur l'ÉMI comme levier de la citoyenneté numérique.

## Accompagnement à la parentalité numérique

Sur Internet, comme ailleurs, les enfants ont besoin de leurs parents pour être guidés. Pourtant, de nombreux adultes se sentent démunis face aux pratiques numériques de leurs enfants : près d'un sur deux exprime un besoin d'accompagnement<sup>2</sup>. Pour répondre à ce besoin, le CLEMI poursuit son action de sensibilisation en direction des familles et des professionnels avec de nouvelles ressources et de nombreuses actions de médiation. Ces dernières ont concerné 920 bénéficiaires (parents, cadres ou formateurs) en 2022-2023.



1. Ministère de l'Éducation nationale et de la Jeunesse, *Bulletin officiel*, n° 4, 27 janvier 2022.

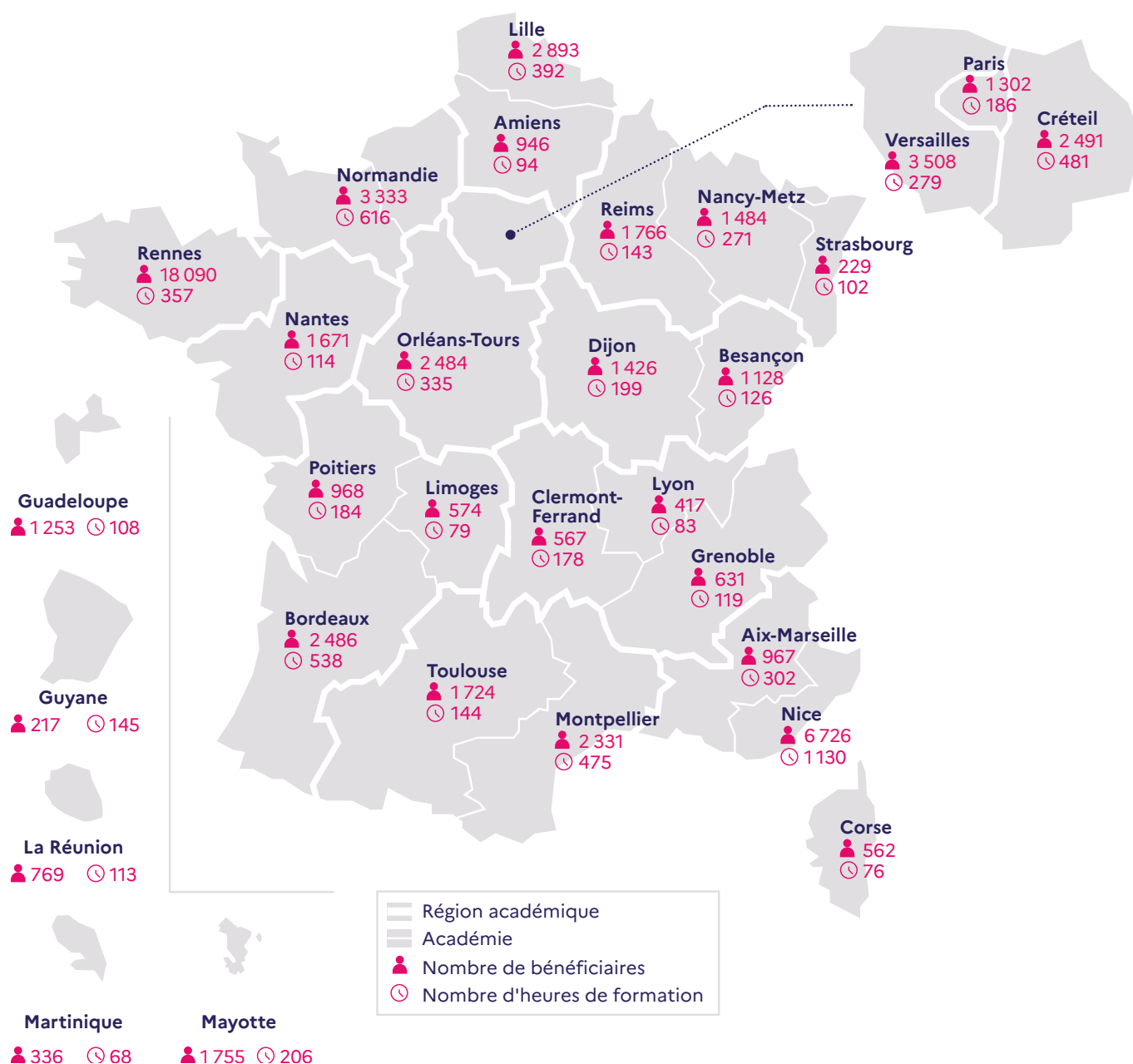
2. UNAF, OPEN & IPSOS, « Parents, enfants et numérique », 2022.

# LE RÉSEAU ACADÉMIQUE DU CLEMI : UN MAILLAGE TERRITORIAL DE PROXIMITÉ

L'action du CLEMI se déploie sur tout le territoire national grâce au rôle pivot des coordonnatrices et coordonnateurs académiques. Depuis janvier 2022 et la circulaire « Une nouvelle dynamique pour l'éducation aux médias et à l'information »<sup>3</sup>, ils sont membres des cellules académiques ÉMI et participent à la construction de l'offre de formation en ÉMI dans le cadre des écoles académiques de la formation continue (EAFC). Leur expertise reconnue en matière de formation d'enseignants, mais aussi dans la collaboration avec les professionnels des médias et de l'information, en fait les interlocuteurs privilégiés de cette nouvelle instance de pilotage de l'ÉMI en académie.

Cette carte synthétise les actions de formation et de médiation assurées par le CLEMI à l'échelle académique, qui ont concerné plus de 64 000 personnes en 2022-2023, soit une augmentation de 90 % par rapport à l'année précédente.

3. Ministère de l'Éducation nationale et de la Jeunesse, Bulletin officiel, n° 8, 24 février 2022.



Les bilans académiques complets sont disponibles sur le site du CLEMI à l'adresse : [www.clemi.fr/fr/formation/bilans-de-formation.html](http://www.clemi.fr/fr/formation/bilans-de-formation.html)

# DÉPLOIEMENT DE LA WEBRADIO

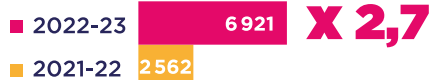
L'appel à projet « Une webradio, un parrain » a permis au CLEMI national et à son réseau en académie de développer son offre de formation en webradio ainsi que son offre de médiation. Ce développement s'est effectué suivant 3 axes :

- la création d'un vademécum « Créer une webradio scolaire », auquel sont jointes des ressources de partenaires et des activités pédagogiques ;
- la mise en place d'une formation d'enseignant hybride avec une partie théorique à distance de 2 heures (791 inscrits) et une partie pratique en académie (372 sessions de formation) ;
- la mise en œuvre de formations de formateurs en académie et au niveau national pour développer les compétences des formateurs qui encadrent les parties pratiques des formations webradio (16 sessions de formation).

## OFFRE DE MÉDIATION EN WEBRADIO



## PERSONNELS FORMÉS EN WEBRADIO



## Journée d'étude « EMI sur tous les fronts »

Le 3 avril 2023, à l'occasion de son 40<sup>e</sup> anniversaire, le CLEMI a organisé, en partenariat avec les laboratoires Techné et Gripic une journée d'étude qui a mobilisé plus de 30 intervenants et réuni près de 300 participants. Cette journée d'étude, organisée à l'amphithéâtre Richelieu de la Sorbonne à Paris, visait à comprendre les défis actuels en ÉMI et à questionner les grandes évolutions des pratiques médiatiques et informationnelles des élèves à l'échelle nationale et internationale.

## PERSPECTIVES

### Jeux olympiques et paralympiques de Paris 2024

Le CLEMI va mener dans le cadre des JOP 2024 de multiples projets en association avec des partenaires issus des univers scolaire (UNSS, USEP, UGSEL, AEFÉ, MLF et ISF) et médiatique (France Télévisions, Radio France notamment). La 35<sup>e</sup> édition de la Semaine de la presse et des médias dans l'École offrira aussi un cadre privilégié pour des actions de formation en lien avec la thématique des Jeux, en particulier dans les académies.

### Les formations à l'international

Régulièrement sollicité par les établissements français à l'étranger, les postes diplomatiques et les bailleurs internationaux, le CLEMI développe son offre de formation à l'international. Construite à partir des compétences du référentiel du CLEMI, en lien avec le cadre européen de référence pour les langues (CECRL), cette offre permettra aux formateurs et aux enseignants de mettre en place des actions, des séquences et des projets en ÉMI avec les élèves autour des fondamentaux de l'ÉMI, de l'analyse des médias, de la production médiatique et des nouveaux désordres informationnels.

## SUIVRE L'ACTUALITÉ DU CLEMI ET DE L'ÉDUCATION AUX MÉDIAS ET À L'INFORMATION



clemi.fr



facebook.com/clemi.fr



www.clemi.fr/newsletter



@LeCLEMI - @LaSpme  
@VeilleduCLEMI  
#ÉducMédiasInfo  
#SPME2022



CLEMI

**CLEMI**

391 BIS RUE DE VAUGIRARD 75015 PARIS  
Tél. 01 53 68 71 00 - contact@clemi.fr